



**MASSUGU**<sup>™</sup>  
S H E A R S

MASSUGU<sup>™</sup> SHEARS The brand



HACHIDORI



MASSUGU  
SHEARS



HACHIDORI  
mini slider



# MASSUGU<sup>™</sup>

S H E A R S

the brand

La tua capacità di stilista è un insieme di creatività, tecnica ed abilità. Tutte queste caratteristiche passano attraverso le tue forbici. Se ti è mai capitato di utilizzare delle forbici economiche, avrai già riscontrato quanto sia difficile, se non impossibile realizzare un grande taglio. Forbici di basso livello non rispondono alle tue esigenze e possono compromettere la qualità dei tuoi tagli. Uno stilista professionale ha 2 obiettivi: tagli belli – tagli ancora più belli.

Come scegliere un paio di forbici che sviluppano il tuo potenziale ed aumentano la tua produttività?

Ci sono così tante marche e così tante caratteristiche da considerare, che scegliere le perfette forbici potrebbe essere arduo. Dovrai considerare la misura, il tipo di acciaio, la tipoleia di impugnatura e la tipoleia di lame che si accordano con la tua tecnica e con la tua disponibilità economica.

Ci sono ovviamente anche altri fattori che influenzano la scelta, come la tua carriera, la tua esperienza e ovviamente il tuo gusto personale. In ogni caso però, l'azione delle forbici, la precisione ed il comfort tra le mani sono essenziali. Dopo tutto, sarai solo tu ad utilizzarle. Molti produttori sono distratti dai colori o altre decorazioni accessorie.

Il focus di Massugu<sup>™</sup> sulle forbici è sempre stato sulla performance, creata attraverso un sapiente e tradizionale lavoro artigianale. E uno dei tuoi clienti ha una struttura di capelli unica. Usare le forbici appropriate è l'unico modo per garantire il massimo livello di servizio.

Frank Crols

Massugu<sup>™</sup> International.

## TOP NOTCH COLLECTION

### TSURU



Disponibile:

5.5"- 5.8" e 6.3" Pollici

+ 5.5" e 5.8" Pollici Impugnatura mano sinistra.

Specifiche:

Tipo di acciaio - + VG10 (Acciaio miracolo)

Durezza - 62 HRC

Lame - Concavo-convesso

Ergonomia - Mediamente ergonomiche

Vite - Cuscinetto a sfere

### NIPPON

Disponibile:

5.5" - 5.8" e 6.3" Pollici

+ 5.5 Pollici Impugnatura mano sinistra.

Specifiche:

Tipo di acciaio - + VG10 (Acciaio miracolo)

Durezza - 62 HRC

Lame - Concavo-convesso

Ergonomia - Mediamente ergonomiche

Vite - Vite di tensione piatta



### MARU



Disponibile:

5.5" e 6.3" Pollici

Specifiche:

Tipo di acciaio - +VG10 (Acciaio miracolo)

Durezza - 62 HRC

Lame - Concavo-convesso

Ergonomia - Mediamente ergonomiche

Vite - Cuscinetto a sfere



# HOSHI

Disponibile:

5.0" - 5.5" - 5.8" e 6.3" Pollici

Specifiche:

Tipo di acciaio - +VG10 (Acciaio miracolo)

Durezza - 62 HRC

Lame - Concavo-convesso

Ergonomia - Mediamente ergonomiche

Vite - Vite di tensione piatta

Opzione:

Disponibili con manici in quattro diverse colorazioni

Nuovo Hoshi Nero! vedi il sito

[www.massugu.com](http://www.massugu.com)



METALLO



MARRONE



NERO



DRITTO



# EMPEROR



Disponibile:

5.5" - 6.0" e 6.5" Pollici

Specifiche:

Tipo di acciaio - ATS314 Hitachi acciaio

Durezza - 62 HRC

Lame - Concavo-convesso

Ergonomia - Mediamente ergonomiche

Vite - Cuscinetto a sfere

Opzione:

Strisce di teflon per un taglio morbido



## CREATIVE COLLECTION

### TAKARA

Disponibile:

5.25" - 5.75" - 6.25" e 7.00" Pollici + 5.75" Pollici Impugnatura mano sinistra.

Specifiche:

Tipo di acciaio - Acciaio 440 C

Durezza - 60 HRC

Lame - Concavo-convesso

Ergonomia - Ergonomiche

Vite - Cuscinetto a sfere

Opzione:

Strisce di teflon per un taglio morbido



**TAKARA MAT FINISH BLACK** 5.75" - 6.25" - 7.00" Pollici + 5.75" Pollici Impugnatura mano sinistra.



## ALL ROUND COLLECTION

### X2U

Disponibile:  
5.5" e 6.0" Pollici

Specifiche:

Tipo di acciaio – ATS314 Hitachi acciaio

Durezza – 62 HRC

Lame – Concavo-convesso

Ergonomia – Ergonomiche

Vite – Cuscinetto a sfere



### WAVE



Disponibile:

5.0" - 5.5" e 6.0" Pollici

Specifiche:

Tipo di acciaio – ATS 314 Hitachi acciaio

Durezza – 62 HRC

Lame – Concavo-convesso

Ergonomia – Mediamente ergonomiche

Vite – Vite di tensione piatta

### CF

Disponibile:

5.0" - 5.5" - 6.0" e 6.5" Pollici

+ 5.5" Pollici Impugnatura mano sinistra.

Specifiche:

Tipo di acciaio – Acciaio 440 C

Durezza – 58 HRC

Lame – Concavo-convesso

Ergonomia – Leggermente ergonomiche

Vite – Vite di tensione piatta



## TOP NOTCH COLLECTION

**TSURU / PAGINA 4** In Giapponese la Gru, o TSURU, è considerata il messaggero di Dio, un simbolo di unione con le Divinità e l'extrasensoriale. Sono esseri che entrano in uno stato di coscienza superiore.

- In Cina, la Gru è simbolo di immortalità, longevità e felicità.
- Nell'Antica Grecia e a Roma, veniva consacrata al Dio Apollo ed era l'emblema della Primavera.
- Nella concezione cristiana, incarna la generosità. La fedeltà e la stabilità.

Questo modello di forbici ha la stessa eleganza di questo magnifico animale ed è per questo che abbiamo deciso di dare loro questo nome. Il modello Tsuru è fabbricato con la più alta qualità di acciaio disponibile, "Miracle o Super gold steel", con un indice di durezza di 62 gradi, paragonabile alle forbici Nippon. Il modello TSURU è progettato per il taglio sfilato e per tagliare all'indietro. La vite piatta con cuscinetti a sfera la rende molto leggera, confortevole e più stabile.

**MARU / PAGINA 4** MARU è un termine giapponese che significa "cerchio". Il concetto del cerchio dipinto in un colpo solo è un simbolo del Buddismo Zen, ed è anche importante nella cultura giapponese, significa illuminazione, forza, eleganza, il vuoto nell'universo o lo spazio che collega tutto ed è anche sinonimo dell'estetica giapponese.

La forbice MARU è uno strumento ideale per coloro che amano il taglio con una lama larga. I fori presenti nella lama superiore migliorano notevolmente il taglio mantenendo la "sensazione" di una forbice classica. E' ideale per taglio tradizionale e sfilato.

Realizzata dello stesso acciaio della HOSHI, con una durezza di 58-60 HRC, la vite piatta con cuscinetti a sfera la rende leggera, stabile e molto confortevole.

*Queste forbici MARU sono veramente delicate-sensibili e non sono adatte a quei parrucchieri che danno troppa pressione con il loro pollice mentre tagliano!*

**HOSHI / PAGINA 5** La serie HOSHI è la più sofisticata delle forbici da stilista, progettata specificatamente per rispondere alle esigenze dei più importanti parrucchieri e rappresentare l'ineguagliabile maestria degli artigiani giapponesi. Le forbici Hoshi sono forgiate in acciaio ancora più esclusivo del VG10. Le lame convesse, studiate per scivolare tra i capelli e creare una rifinitura più morbida! Perfetta per tagli decisi, ma anche per point cut e slicing.

**NIPPON / PAGINA 4** Nippon, il termine che indica il GIAPPONE, è indicata per chi vuole davvero lavorare con le migliori forbici del nostro brand. Lame sottili Catana e anelli sottili, insieme alla presa ergonomica, vi forniranno un ottimo feeling mentre state lavorando! Scoprirete anche la precisione e la scorrevolezza delle nostre lame realizzate dai nostri artigiani.

I nostri esperti giapponesi hanno dato vita ad un vero capolavoro con questo nuovo modello di NIPPON!

**EMPEROR / PAGINA 5** Queste forbici ergonomiche sono state realizzate con una azione governata da un cuscinetto a sfera e abbinano strisce di Teflon con l'acciaio. La gamma Emperor range è stata studiata per rendere il taglio vellutato come la seta e spesso vengono prese come riferimento per dimostrare la qualità delle forbici e delle lame Massagu. Eccellente per lo slide cutting.

**SEVEN / PAGINA 11** Massagu™ ha creato 2 differenti tipi di forbici da 7 pollici, a seconda del budget a vostra disposizione. Abbiamo scelto il miracle steel o l'acciaio ATS314 Hitachi. Sono entrambe disponibili sia per destri che per mancini. Una lama più lunga è indispensabile per togliere i pesi o per un taglio di preparazione, anche quando si realizza un taglio a pettine e forbici, ridurrete il tempo al minimo. Sono lunghe forbici da barbering, ben bilanciate per un taglio più rapido e più facile! E permettono letteralmente di ridurre il tempo di taglio per ogni cliente al minimo.





## CREATIVE COLLECTION.

**TAKARA / PAGINA 7** Parrucchieri amano sempre creare nuovi tagli. E' un po' come trovare un tesoro! TAKARA o la parola giapponese per indicare tesoro e' MASSUGU l'ultima nuova invenzione nella serie Superior. Con la sua forma gradevole e un novo moderno metodo di impugnatura, TAKARA e' grandiosa ed elegante! Un cuscinetto a sfere e strisce di Teflon per tagli morbidi rendono TAKARA un ambito strumento con cui lavorare. Usando lame non a livello, TAKARA puo' essere usata per lavori di dettaglio, impegnativi e slice-slide! Prodotta in acciaio 440C

## ALL ROUND COLLECTION.

**X2U / PAGINA 7** Queste forbici ergonomiche sono perfette per lo slicing, il deciso point cutting e la rifinitura delle forme. Il taglio della zona della nuca diventera' un'azione morbidissima. Tutto grazie all'azione del cuscinetto a sfera. Semplicemente queste forbici sono ideali per lo stilista che desidera la perfezione.

**WAVE / PAGINA 7** Le WAVE sono una moderna scelta sul design degli anelli, con un anello angolato per il pollice e un twist anatomico sui bracci. Ha anche un appoggio del dito rimovibile.

**CF / PAGINA 7** (superleggera) Queste forbici sono pressoché identiche alla serie FS. Utilizzano nuove tecniche di ingegneria, e facendo ricerca sulle lame, le abbiamo rese più leggere. Molto amate dalle donne, per i dettagli e i tagli geometrici.

**FS / PAGINA 10** Leggermente asimmetrica con vite piatta per la regolazione. Perfetta per tagli decisi e geometrici ma anche per il point cutting.

**TSUBASA / PAGINA 14**

Significa: ali di Uccello! Un accessorio con la classica impugnatura dritta, un fulcro stretto per creare linee pulite e uniche, ideale per un profondo Point Cutting. Una forbice perfetta per coloro che amano un design di alta gamma moderno e retro. Con una vite piatta e regolabile, occhielli ovali che conferiscono una maneggevolezza confortevole. Fabbricata con acciaio Cobalto 440C di altissima qualità.

## ERGONOMIC COLLECTION.

**MAS / PAGINA 10** La serie MAS offre delle forbici disegnate ergonomicamente per mantenere il polso e la spalla in una posizione naturale. Perfette per tagli decisi e per il point cutting.

**SWIVEL / DOUBLE PAGINA 10** (Rotante, lama DRY/SLIDE ) Forbici ergonomiche e lame disegnate per chi soffre di affaticamento del pollice o ha problemi di tunnel carpale. Permettono alle dita un movimento molto naturale e minimizzano l'affaticamento alle mani ed al pollice. La postura della mano è molto rilassata e la forma porta ad una corretta postura, riducendo i dolori alla spalla, gomito e schiena. La lama convessa è rifinita specialmente per lo slide cutting sia su capelli asciutti, sia umidi. Queste lame sono studiate per creare un taglio morbido. Niente rischio di fare tagli smussati o di capelli

*Il design ergonomico di tutte le forbici MASSUGU permette allo stilista un corretto allineamento abbassando le spalle e il gomito in una posizione naturale per evitare problemi alla mano polso e spalle, conosciuti come RSI e CTS ( lesioni da sforzo ripetitivo e \*sindrome del tunnel carpale ) Syndrom.*

## SPECIAL EDITION

**HACHIDORI/ PAGINA 14** Che significa Colibri' in Giapponese, e' la piu piccola della famiglia. Puo' forse sembrare un uccello raro, ma quando hai modo di sentire come scivola e taglia senza sforzo, potresti facilmente innamorartene. Con le sue lame corte e' lo strumento definitivo per creare velocemente movimento tra i capelli senza il rischio di rimuovere troppi capelli alla volta. Sfoltire, definire e fare incisioni sulle doppie punte e' come un pezzo di torta per tutti parrucchieri! Buono a sapersi. HACHIDORI e' presentata con una speciale custodia disegnata, che puoi appendere attorno al collo, cosicché questo piccolo uccello e' sempre li da prendere in un secondo!

**YARI/ PAGINA 14** Sulla base di una richiesta dai parrucchieri di tutto il mondo abbiamo disegnato YARI. Con le sue lame sottili e' un eccellente attrezzo per lavori dettagliati come definire. YARI, che significa lancia in giapponese, e' una leggera ed ergonomicamente disegnata forbice. Abbiamo usato un sistema esclusivo per la vite, e con il moderno manico leggermente ritorto in combinazione con lo stop fisso rosa ne fanno un accessorio unico del suo genere

## ALL ROUND

### FS

Disponibile:

5.0" - 5.5" - 6.0" e 6.5" Pollici

+ 5.5" e 6.0" Pollici Impugnatura mano sinistra.

Specifiche:

Tipo di acciaio - Acciaio 440 C

Durezza - 58 HRC

Lame - Concavo-convesso

Ergonomia - Leggermente ergonomiche

Vite - Vite di tensione piatta



## ERGONOMICS

### MAS



Disponibile:

5.0" - 5.5" e 6.0" Pollici

Specifiche:

Tipo di acciaio - ATS314 Hitachi acciaio

Durezza - 62 HRC

Lame - Concavo-convesso

Ergonomia - Ergonomiche

Vite - Vite di tensione piatta

## SWIVEL

Disponibile:

5.5" Pollici

Specifiche:

Tipo di acciaio - Acciaio 440 C

Durezza - 58 HRC

Lame - Concavo-convesso

Ergonomia - Ergonomiche

Vite - Vite di tensione piatta



Double Swivel



## TOP NOTCH SEVEN// nome cambiato in KAMI \*\*\*

Disponibile:

6.0" 6.5" e 7.0" Pollici + 7.0" Pollici Impugnatura mano sinistra.



Specifiche:

Tipo di acciaio - VG10 (Acciaio miracolo)

Durezza - 61 HRC

Lame - Concavo-convesso

Ergonomia - Leggermente ergonomiche

Vite - Cuscinetto a sfere



## TOP NOTCH SEVEN\*\* 7.0" - 7.5" - 8.0" Pollici

Disponibile:

7.0" Pollici + 7.0" Pollici Impugnatura mano sinistra.



Specifiche:

Tipo di acciaio - ATS314 Hitachi acciaio

Durezza - 61 HRC

Lame - Concavo-convesso

Ergonomia - Leggermente ergonomiche

Vite - Vite di tensione piatta

## HOSHI T25 \* T15 6.0" TEXTURIZERS.

### HOSHI T25 European style



**Misure T25:** - 25 denti 6.0" Pollici

**Specifiche:**

Tipo di acciaio - +VG10

(Acciaio miracolo)

Durezza - 61 HRC

Lame - Concavo-convesso

Ergonomia - Leggermente ergonomiche

Percentuale di taglio - 35%

Vite - Vite di tensione piatta

La forbici sfoltrici Hoshi rimuove peso e crea volume con i suoi dentipositionati con un angolo obliquo. Queste forbici possono essere usate per tagliare e sfoltrire e per lo slicing.

**Disponibile:**

25 Denti 6.0" Pollici

15 Denti 6.0" Pollici

### HOSHI T15 European style



**Misure T15:** - 15 denti 6.0" Pollici

**Specifiche:**

Tipo di acciaio - +VG10

(Acciaio miracolo)

Durezza - 61 HRC

Lame - Concavo-convesso

Ergonomia - Leggermente ergonomiche

Percentuale di taglio - 35%

Vite - Vite di tensione piatta



## MT14 TEXTURIZER

Queste forbici dentate sono dotate di un cuscinetto a sfera, per una maggiore flessibilità e una maggior morbidezza nel taglio. Posizionare la lama dentate su un angolo obliquo queste forbici possono essere utilizzate per tagliare e per sfoltire, ma anche per lo slicing! Sfoltire e scivolare sono metodi per creare texture. Texturizzare è un efficace modo per rimuovere peso e compattezza dai capelli, senza compromettere la lunghezza. Sono anche utilizzate per creare movimento e per togliere uniformità

Disponibile: 14 Denti 6.0" Pollici

Specifiche:

Tipo di acciaio – ATS314 Hitachi acciaio

Durezza – 62 HRC

Lame – Concavo-convesso

Ergonomia – Leggermente ergonomiche

Vite – Cuscinetto a sfere

Percentuale di taglio – 60%



## MAS27 THINNING

Forbice per sfoltimento: 27 denti, 5.75 pollici di lunghezza.

Disponibile sia con dentatura nella parte sopra (Stile europeo) o dentatura nella parte sotto (Stile asiatico).



Disponibile: 27 Denti 6.0" Pollici

Specifiche:

Tipo di acciaio – ATS314 Hitachi

Durezza – 60 HRC

Vite: Vite di tensione piatta

Lame – Concavo-convesso

Ergonomia – Leggermente ergonomiche

Percentuale di taglio – 30%

## MT30 THINNING

Disponibile:

30 denti 5.75" Pollici + RL 30 Impugnatura mano sinistra

Specifiche:

Tipo di acciaio – Acciaio 440 C

Durezza – 57 HRC

Lame – Concavo-convesso

Ergonomia – Leggermente ergonomiche

Vite – Vite di tensione piatta

Percentuale di taglio – 25%



## SPECIAL EDITION

### HACHIDORI



Disponibile:  
4,25" Pollici

Specifiche:

- Tipo di acciaio - Acciaio 440 C
- Durezza - 60 HRC
- Lame - Concavo-convesso
- Ergonomia - Leggermente ergonomiche
- Vite - Vite di tensione piatta

### YARI

Disponibile:

5,5" Pollici

Specifiche:

Tipo di acciaio - Acciaio 440 C

Durezza - 60 HRC

Lame - Concavo-convesso

Ergonomia - Leggermente ergonomiche

Vite - Vite di tensione piatta



Disponibile:

5,5" e 6.0 Pollici

Specifiche:

Tipo di acciaio - Acciaio 440 C

Durezza - 58 HRC

Lame - Concavo-convesso

Ergonomia - Impugnatura dritta

Vite - Vite di tensione piatta

Opzione:

occhielli ovali che conferiscono una maneggevolezza confortevole.

### TSUBASA



## AVVERTENZE:

- Sia bagnati che asciutti, tagliare solo capelli naturali puliti. I capelli con residui di fissatori spray, lacca, mousse o prodotti chimici come colori , permanenti, ecc. possono danneggiare le lame, o nel caso di altri materiali come la carta o capelli sintetici possono deteriorarle.
- Tenere le forbici da sole, lontano da clip, spazzole, pettini, e altri attrezzi, che possono causare delle intaccature accidentali alle lame - ed evitare il contatto con qualsiasi soluzione chimica. Quando non si utilizzano, fare in modo che le forbici restino chiuse al riparo nella custodia.
- Se le forbici non tagliano fino alla punta, o durante il taglio tirano o spingono i capelli devono essere affilate.
- Per ottimizzare le prestazioni delle forbici è necessario pulirle regolarmente e regolarle.
- Se si regolano le forbici con le lame troppo tirate, lo sfregamento potrebbe danneggiare gravemente i bordi, mentre se troppo lente potrebbero sbilanciarle.



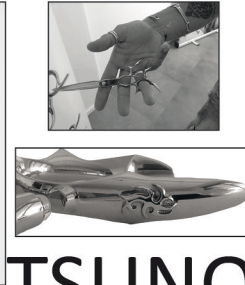
## PULIZIA:

- Sciacquare accuratamente le forbici con acqua tiepida e rimuovere tutti i capelli, con particolare attenzione all'area vite/perno. Asciugare con un panno o tovagliolo di carta facendo attenzione a NON strofinare i bordi taglienti.
- Completare la pulizia con il panno in pelle che Massugu™ ha fornito. Con questo panno si può pulire la forbice alla perfezione. Con questi accorgimenti si può allungare la vita della vostra forbice, e si ottimizzano le prestazioni!
- Regolare e controllare la tensione delle forbici.

## CADUTA FORBICI:

- Quando le forbici cadono è probabile che si verifichino dei danni (intaccature) e con una semplice affilatura si riparano, mentre se le lame sono piegate, le forbici possono essere irreparabili.

# MASSUGU™ PIECE OF THE ART!



## TSUNO



 [www.massugu.com](http://www.massugu.com)

 [massugushears](https://www.instagram.com/massugushears)



 [info@massugu.com](mailto:info@massugu.com)

 [massugu.scissors](https://www.facebook.com/massugu.scissors)